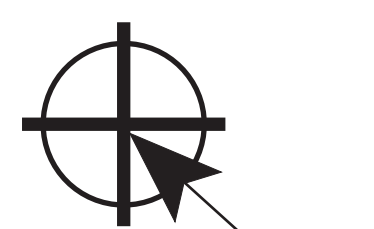


1150mm



Drill inside each cross  
各十字の内側にドリル  
在每个十字交叉处钻孔

Drill inside each cross  
各十字の内側にドリル  
在每个十字交叉处钻孔

Panel edge  
パネル端  
面板边缘

Panel corner  
パネル角  
面板四角

Drill inside each cross  
各十字の内側にドリル  
在每个十字交叉处钻孔

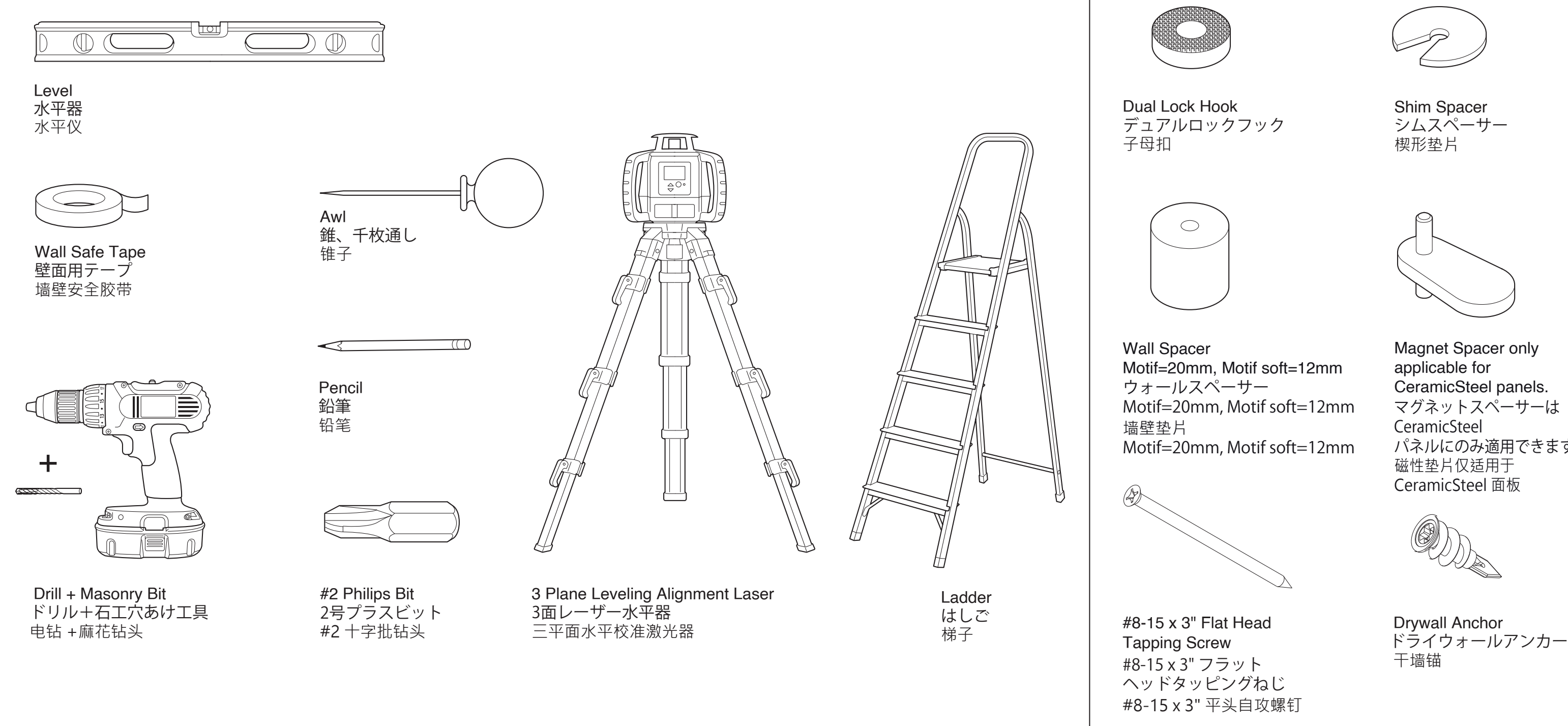
Gap between panels  
パネル間の隙間  
面板之间的间隙

⚠ WARNING	⚠ 警告	⚠ 警告
<b>CRUSH HAZARD</b> Panels are heavy. Falling or dropped panels can cause serious injury. Follow all safety instructions.	<b>重量物注意</b> パネルは非常に重いため、落下や転倒は重傷を招く恐れがあります。安全に関する指示に従ってください。	<b>碰撞危険</b> CeramicSteel 面板很重。CeramicSteel 面板翻倒或掉落，可能造成严重伤害。请遵循所有安全说明。
<b>SAFETY INSTRUCTIONS</b> <ul style="list-style-type: none"> <li>Only install with trained professionals.</li> <li>Use at least 2 people to lift, install or remove panels.</li> <li>Read all assembly directions on installation template before beginning installation.</li> <li>Wear safety boots with protection for toes and top of foot (metatarsal protection).</li> <li>Panels and mounting hardware for use on drywall only.</li> <li>Use ALL mounting dots and in required positions per assembly directions.</li> <li>Contact Polyvision: info@polyvision.com or visit our website polyvision.com</li> </ul>	<b>安全に関する指示</b> <ul style="list-style-type: none"> <li>取り付けは訓練を受けた専門者のみ行ってください。</li> <li>パネルの持ち上げ、取り付け、取り外しは2人以上で行ってください。</li> <li>取り付けを始める前に、取り付け用テンプレートに記載されているすべての組み立て手順をお読みください。</li> <li>安全上、足の甲を保護する安全靴を履いてください(足の指)。</li> <li>パネルと取り付け金具はドライウォール専用です。</li> <li>組み立て手順に従い、必要な位置に必ずすべての取り付け用ドットを使用してください。</li> <li>Polyvision お問い合わせ先: info@polyvision.com または弊社ウェブサイト (polyvision.com) をご覧ください。</li> </ul>	<b>安全説明</b> <ul style="list-style-type: none"> <li>只由经过培训的专业技术人员安装。</li> <li>至少由两人一起抬举、安装或拆卸面板。</li> <li>开始安装之前，请仔细阅读模板上的所有组装指示。</li> <li>请穿戴具有脚趾和脚背保护(跖骨保护)的安全鞋。</li> <li>面板和固定硬件只能用于干墙上。</li> <li>请按照模板指示在指定位置正确安装固定点。</li> <li>请联系 Polyvision: info@polyvision.com 或访问我们的网站 polyvision.com</li> </ul>
<b>NOTICE</b> Building owner or designated agent is responsible to verify the installation is compliant to local codes and regulations. Polyvision is not liable for installation on surfaces other than drywall.	<b>注記</b> 建物の所有者または指定された代理人は、取り付けが地域の法令に適合していることを確認する責任があります。Polyvisionはドライウォール以外の表面への取り付けについては責任を負いません。	<b>注意</b> 业主或指定代理责任确认安装符合当地法规和标准。Polyvision 不负责干墙以外的其他表面安装作业。

## Assembly Direction 組み立て手順 组装指示

00

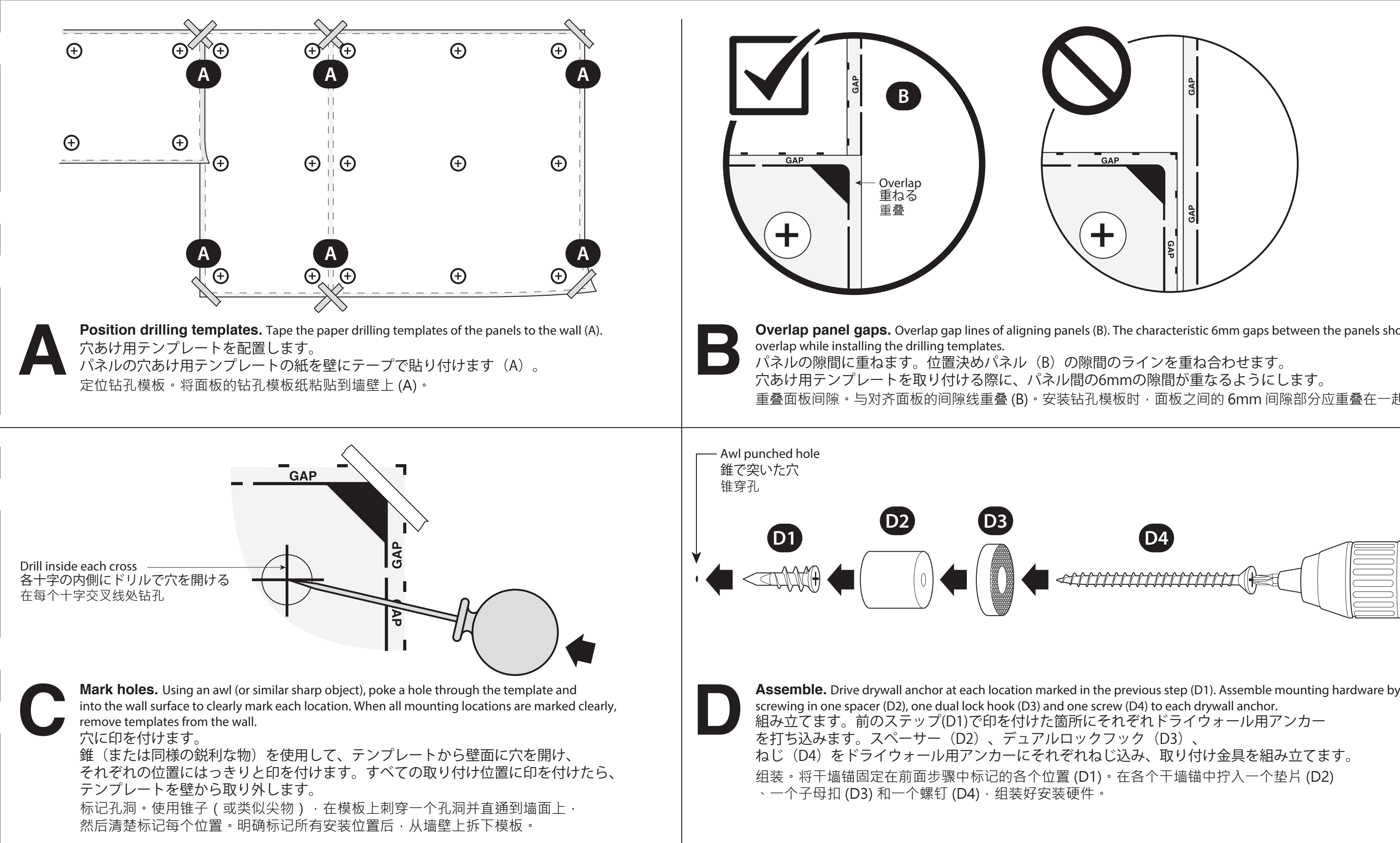
**Tooling.** The following tools will be needed during the installation of the work wall.  
工具作業時、以下工具が必要となります。  
工具作業、工作牆安裝期間需要以下工具。



01

**Drilling templates.** The drilling templates function as a mock-up of the panels. Please hang the drilling templates level and in the right position since they are an exact replication of each panel and gap.

The drilling templates will provide you with complete references for the further installation.  
ドリル模板は、パネルの実物大複製として機能します。各パネルと隙間を正確に再現しているため、正しい位置に吊るしてください。今後の取り付けに必要な基準となります。ドリル模板は、ドリル模板が各パネルと隙間の正確な複製を提供し、正しい位置に吊るしてください。ドリル模板は背面設置が推奨されています。



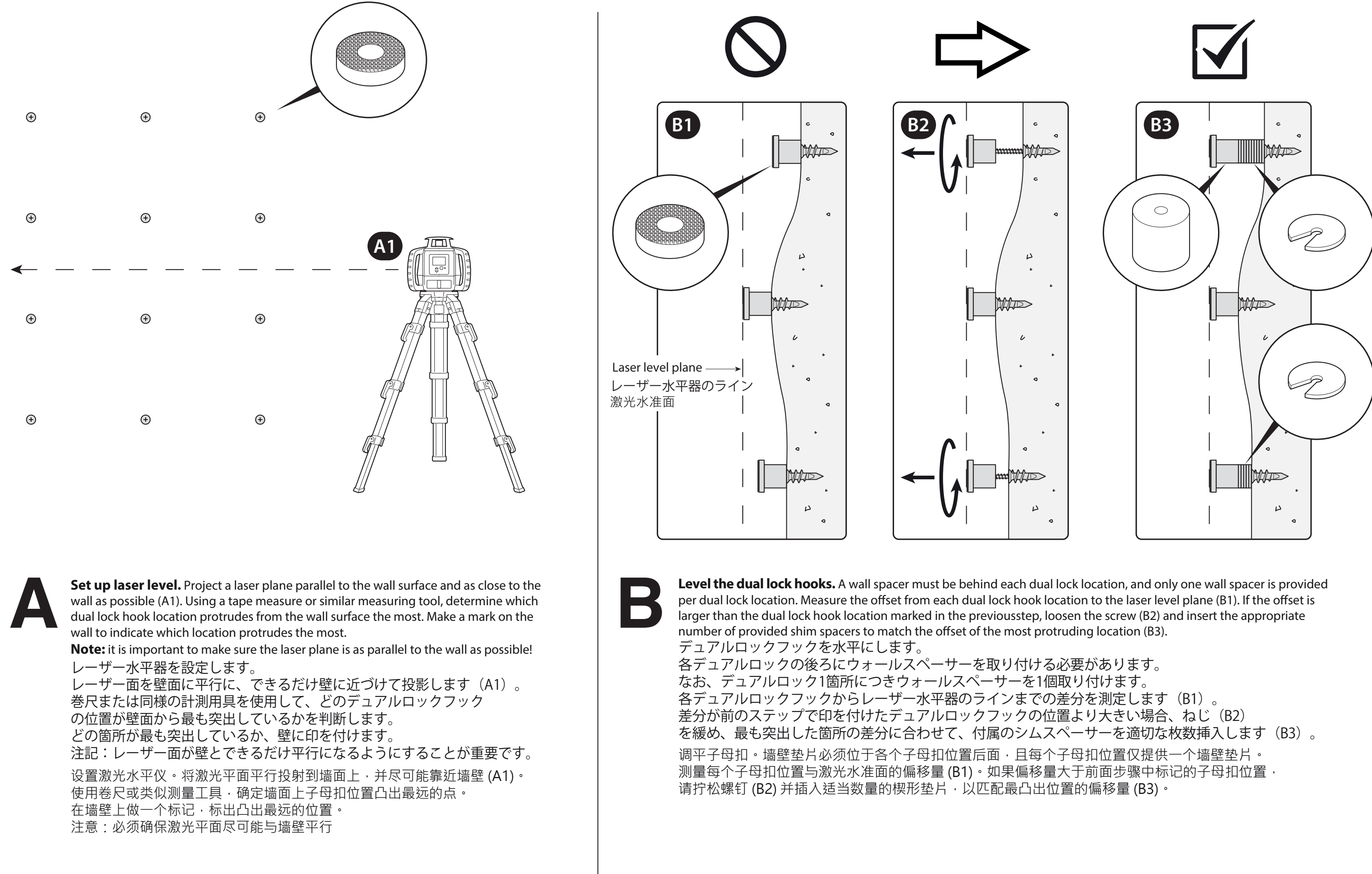
Drill inside each cross  
各十字の内側にドリル  
在每个十字交叉处钻孔

Drill inside each cross  
各十字の内側にドリル  
在每个十字交叉处钻孔

Drill inside each cross  
各十字の内側にドリル  
在每个十字交叉处钻孔

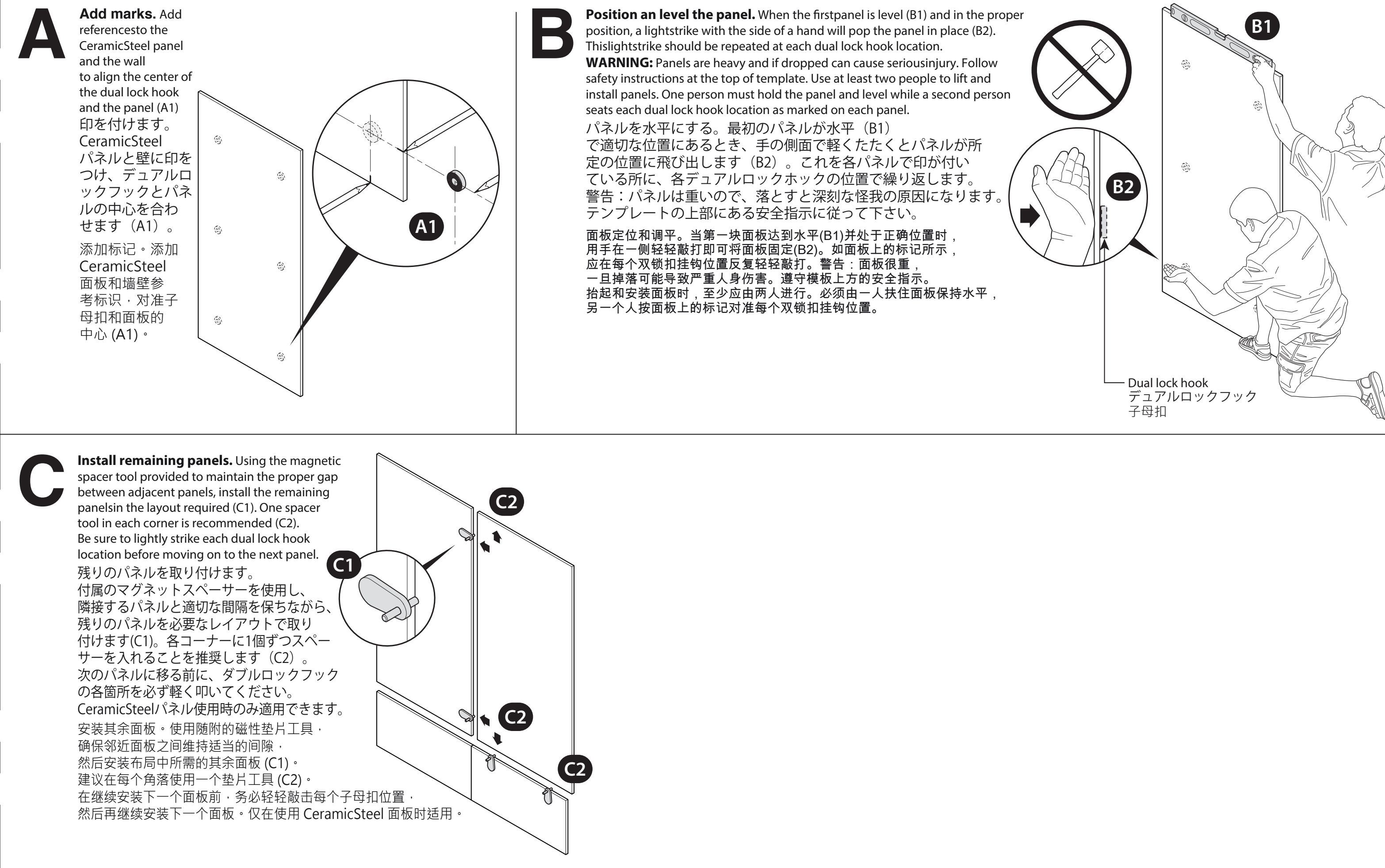
02

**Leveling of dual lock hooks.** It is essential for the aesthetics of the complete installation that all dual lock hooks are leveled in the same Z-plane. Find the most protruding point of the wall to start from.  
デュアルロックフックの水平出し。すべてのデュアルロックフックが同じZ平面で水平になっていることが、綺麗な取り付けを行うために不可欠です。最も突出した箇所から始めます。  
デュアルロックフックの水平出し。すべてのデュアルロックフックが同じZ平面で水平になっていることが、綺麗な取り付けを行うために不可欠です。最も突出した箇所から始めます。



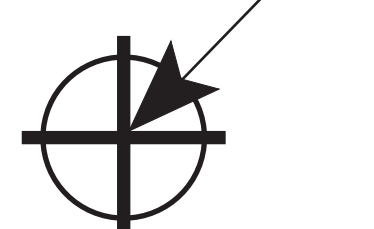
03

**Mount the first panel.** The first panel should be positioned as accurate as possible.  
1枚目のパネルを取り付けます。1枚目のパネル (できればCeramicSteel) を正確に配置します。  
安装第一个面板。第一个面板 (最好从 CeramicSteel 面板开始) 应尽可能精确放置。



1150mm

1150mm



Drill inside each cross  
各十字の内側にドリル  
在每个十字交叉处钻孔

1150mm

Drill inside each cross  
各十字の内側にドリル  
在每个十字交叉处钻孔

If you have a problem, question, or request, call your local dealer, or email to info@polyvision.com for immediate action by people who want to help you.  
問題、ご質問、ご要望がございましたら、最寄りの販売店に電話でご連絡ください。または、info@polyvision.com宛にメールでご連絡ください。すぐに対応いたします。  
如果您有任何问题、疑问或要求，请联系当地经销商或发送电子邮件至

Drill inside each cross  
各十字の内側にドリル  
在每个十字交叉处钻孔